

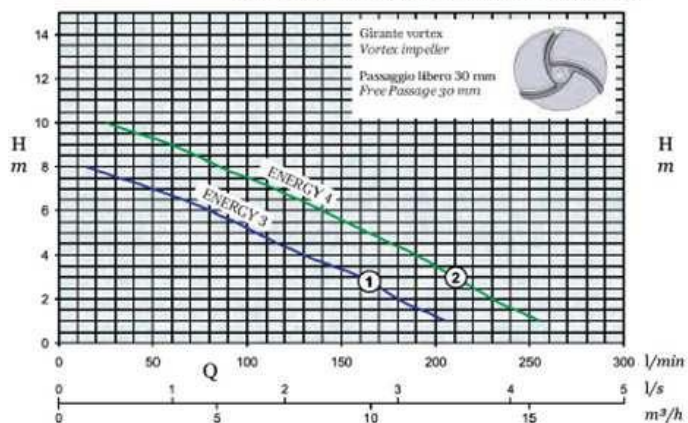


ESTAÇÕES ELEVATÓRIAS

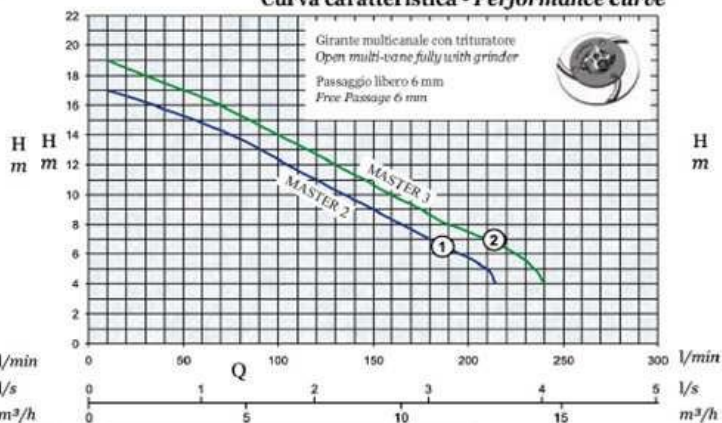
POÇO DE BOMBEAMENTO



Curva característica - Performance curve



Curva característica - Performance curve



Bomba Vortex		Bomba Trituradora	
- 1 Reservatório Horizontal Capacidade de 1.000 L	- 1 Bomba Monofásica Vortex Energy 4 MG	- 1 Reservatório Horizontal Capacidade de 1.000 L ou 2.000 L	- 1 Bomba Trituradora Monofásica Master 2 MG
- 1 Quadro Eléctrico com Diferencial	- 1 Entrada de 110 mm c/ Goma	- 1 Quadro Eléctrico com Diferencial Monofásico	- 1 Entrada de 110 mm C/ Goma
- 1 Saída Passa muros de 1 ½"	- 1 Válvula de Retenção Bola Ferro Fundido 1 ½"	- 1 Saída Passa muros de 1 ¼"	- 1 Válvula de Retenção Bola Ferro Fundido 1 ¼"
- 1 Porca Junção Cónica 1 ½"	- 1 Joelhos 1 ½"	- 1 Porca Junção Cónica 1 ¼"	- 1 Joelhos 1 ¼"

Ref.	Modelo (Bomba VORTEX)	Volume (Lt)	Diâmetro (mm)	Comp. (mm)	Altura (mm)	Tampas
3480 CP	Poço de Bombeamento	1.000	950	1650	1150	460
3480 CP	Poço de Bombeamento	1.000	C/ Bomba Trifásica + 2 Boias			

Ref.	Modelo (Bomba Trituradora)	Volume (Lt)	Diâmetro (mm)	Comp. (mm)	Altura (mm)	Tampas
3480 CP	Poço de Bombeamento	1.000	950	1650	1150	460
3480 CP	Poço de Bombeamento	2.000	1340	1770	1490	460

NOTA: Medidas Aproximadas.

POÇO DE BOMBEAMENTO TUBO CORRUGADO

Poço Bombeamento Ext. Ø 0,80 m ØInt.0,67m

Profundidade	Volume (Lt)
1,80 m	903
2,55 m	1.280
3,30 m	1.656
4,05 m	2.033
4,80 m	2.409
5,55 m	2.786
6,08 m	3.047

Poço Bombeamento Ext. Ø 1,00 m ØInt.0,84m

Profundidade	Volume (Lt)
1,88 m	1.450
2,40 m	1.890
2,93 m	2.290
3,45 m	2.708
3,98 m	3.116
4,50 m	3.530
5,03 m	3.940
5,55 m	4.356
6,08 m	4.764

Poço Bombeamento Ext. Ø 1,20 m ØInt.1,003m

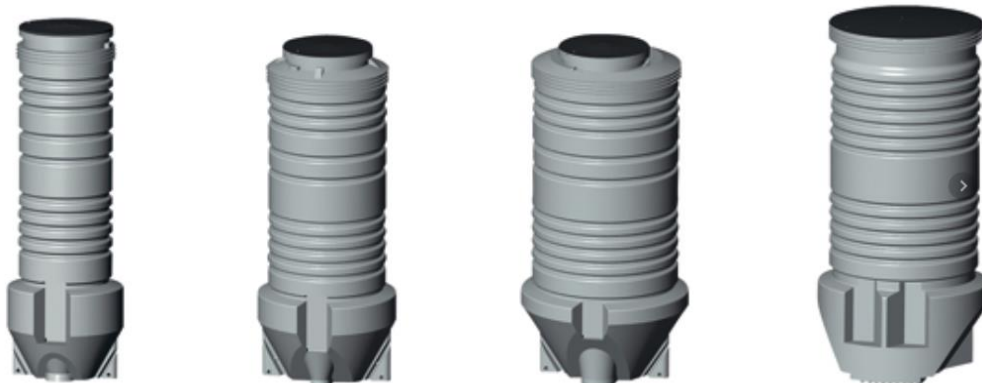
Profundidade	Volume (Lt)
2,28 m	2.570
2,93 m	3.310
3,58 m	4.045
4,23 m	4.770
4,86 m	5.500
5,53 m	6.240
5,93 m	6.700



NOTA: Poço de bombeamento só com tubo e placa.

NOTA: Medidas Aproximadas

ESTAÇÕES ELEVATÓRIAS GRUNDFOS

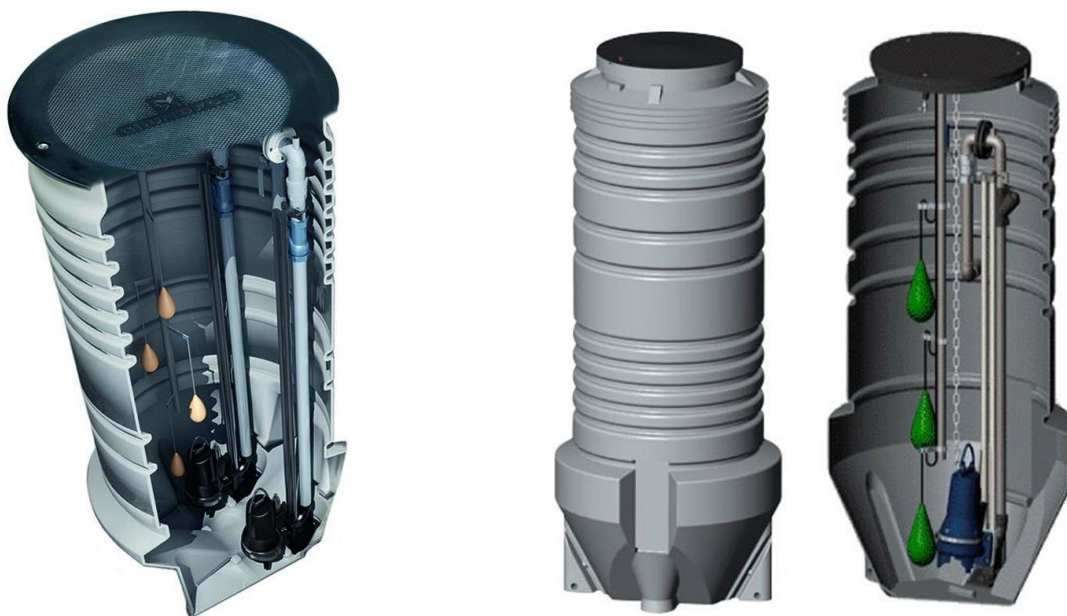


As Estações de Bombeamento Grundfos são estações de bombeamento pré-fabricadas destinadas à recolha e bombeamento de águas de drenagem, águas pluviais ou águas residuais.

O reservatório da bomba é fabricado em PE-HD (polietileno) e é fornecido com as tubagens de descarga e as válvulas montadas. A tubagem é fabricada em PE ou aço inoxidável (AISI 316), dependendo da localização do reservatório, do líquido bombeado e, conseqüentemente, da bomba seleccionada.

A menos que seja seleccionada outra solução, os reservatórios são fornecidos com uma tampa em PE-HD, que é trancada com um parafuso M10 especial.

Os reservatórios são fornecidos com tubagens, válvulas e controlador, dependendo da instalação da bomba seleccionada. Algumas bombas são fornecidas com um interruptor de nível ligado directamente à bomba, pelo que não requerem qualquer controlo externo.



É possível a combinação de diferentes tipos de reservatórios e diferentes tipos de bombas, consoante o caso ou situação em estudo, permitindo uma grande flexibilidade e economia da instalação.